

# 2016

## BAROMETRE DU CHIFFRE D'AFFAIRES



Baromètre du **Chiffre d'Affaires**



BARO\_NNNNN\_1071CC\_16\_10\_A

Mr Adhérent Spécimen  
Boulangerie  
RUE ....

Ad.mail@neuf.fr

35400 ST MALO

Chère Adhérente, Cher Adhérent,

Nous vous invitons à découvrir notre Baromètre mensuel de TVA. Les résultats obtenus, basés sur les TVA collectées, nous permettent de vous présenter:

- La répartition de votre chiffre d'affaires par taux de TVA.
- Votre évolution mensuelle de chiffre d'affaires sur les 12 derniers mois.

Ces deux données sont comparées à la moyenne régionale de votre profession.

*Votre Centre de Gestion*

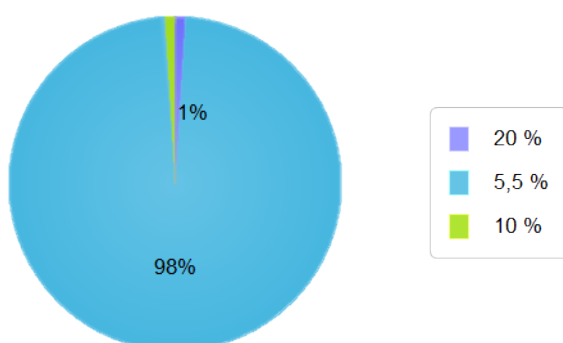
### Boulangerie - Pâtisserie

#### Octobre 2016 / Octobre 2015

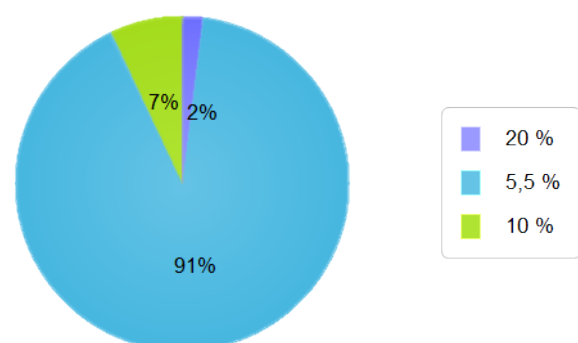
Evolution de votre profession	1.12 %
<b>Votre entreprise / commerce</b>	<b>3.61 %</b>

	Octobre 2015	Octobre 2016	Var / An N-1
Votre CA global H.T.	51 068 €	52 910 €	3.61 %
<b>Répartition de votre C.A. par taux</b>			
Tx Normal 20 %	535 €	568 €	6.17 %
Tx intermédiaire 10 %	374 €	366 €	-2.14 %
Tx réduit 5,5 %	49 833 €	50 075 €	0.49 %

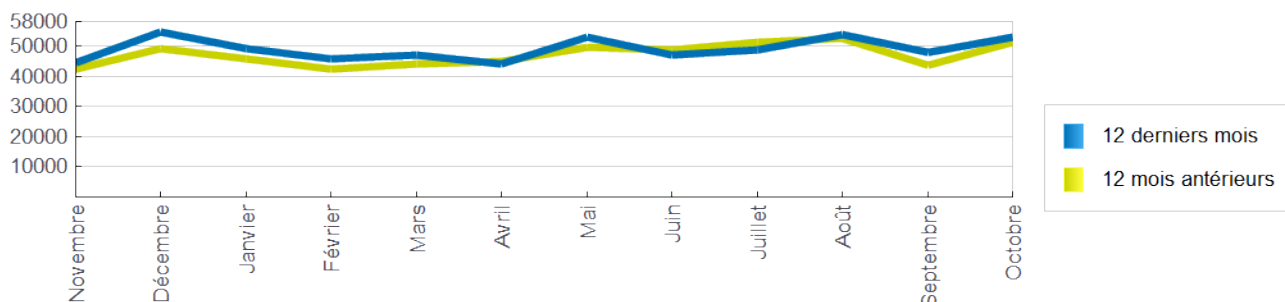
Répartition de votre CA / Taux



Répartition du CA de la profession / Taux



### Comparaison de vos CA N / N-1 sur 12 mois

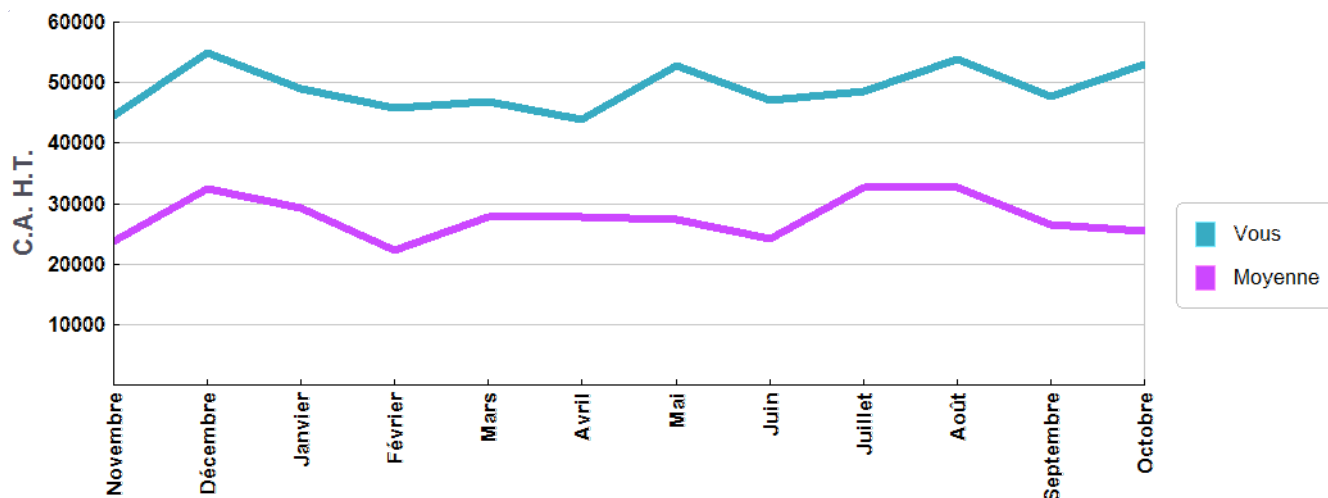


### Historique et évolution de votre CA sur 12 mois

	C.A. N-1	C.A. N	Var. N/N-1 %	Var. Prof. %
Novembre	42 379 €	44 537 €	5.09	-5.57
Décembre	48 987 €	54 820 €	11.91	1.78
Janvier	45 872 €	48 926 €	6.66	1.09
Février	42 362 €	45 837 €	8.20	2.96
Mars	44 032 €	46 797 €	6.28	3.87
Avril	44 902 €	43 909 €	-2.21	-4.88
Mai	49 568 €	52 819 €	6.56	-6.08
Juin	48 647 €	46 973 €	-3.44	-0.82
Juillet	51 114 €	48 531 €	-5.05	
Août	52 351 €	53 840 €	2.84	1.63
Septembre	43 476 €	47 669 €	9.64	1.54
Octobre	51 068 €	52 910 €	3.61	1.12
<b>Total</b>	<b>564 758 €</b>	<b>587 568 €</b>	<b>4.04 %</b>	<b>-</b>

Moyenne

### Comparaison de vos CA sur 12 mois avec la moyenne de votre profession



En l'absence de chiffre d'affaires en juillet, les C.A. exprimés en juillet et août résultent de la moyenne sur ces deux mois.